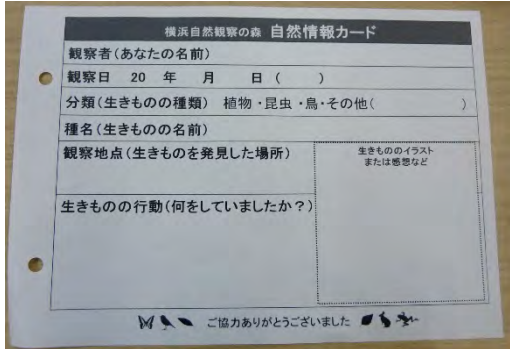
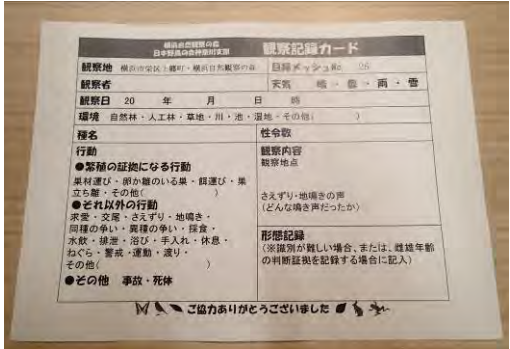


自然情報収集調査(2014 年度)			
掛下尚一郎(公益財団法人 日本野鳥の会)まとめ 来園者、ボランティア、レンジャーなど職員			
調査場所 横浜自然観察の森園内全域			
調査日 2014 年度通年			
調査開始	1986 年	次年度 継続	終了予定 一年
<p>調査目的</p> <p>自然・生物の情報を収集し、自然解説・行事、一般来園者へのサービスとして活用する。また、生物リストや生物暦等の自然史資料を作成する際の資料とする。</p> <p>調査方法</p> <p>来園者、レンジャーなど職員、ボランティアの確認した生物の情報を収集する。情報は、記入者・確認年月日・分類(種類)・種名・確認地点・生きものの行動・写真かイラストを所定のカード(図1)に明記する。また、鳥類の記録に関しては上記の項目以外に天気・確認時間・環境・性令数などを追記したもの(図2)を別途使用する。これらの情報は月別に、綱別にまとめる。</p> <p>調査結果</p> <p>2014 年度は、全体で 1635 件の情報提供があった。提供されたカードは、展示コーナー「森のにぎわい掲示板」の自然情報ボードに最新情報として展示した。展示期間終了後はファイリングし閲覧用に設置した。また、情報は電子データ化し、2014 年度版自然情報集を作成して、閲覧できるようにした。</p>			
			
図 1. 自然情報カード		図 2. 観察記録カード(鳥類用)	

横浜自然観察の森友の会 会員動向調査(2014 年度)	
山口博一(横浜自然観察の森友の会)まとめ	
調査場所 横浜自然観察の森	
調査日 2014 年 3 月～2015 年 3 月	
調査開始	1986 年 次年度 継続 終了予定 一 年
<p>調査目的</p> <p>「横浜自然観察の森 友の会」の会員動向を把握し、施設運営及び事業、活動を推進していく上での基礎資料とする。</p> <p>調査方法</p> <p>会員名簿管理担当理事より氏名等個人情報を削除した会員データの提供を受け、そのデータをもとに「会員数の変化」「入会年度別会員数」「会員年齢分布」「入会会員内訳」「入会のきっかけ」の 5 項目についてデータを分析し、まとめた。</p> <p>調査結果</p> <p>1) 会員数の変化 (図 1)</p> <p>2014 年度の会員数は 140 名であった。昨年と同数である。</p> <p>2) 入会年別会員数 (図 2)</p> <p>2014 年度の入会は 8 名であった。昨年の 5 名から増加している。入会 10 年までの継続更新の割合は比較的高い。</p> <p>3) 会員年齢分布 (図 3)</p> <p>女性が 40 代から 70 代まで平均的に分布しているのに対して、男性は 60 代・70 代・50 代・80 代の順に多い。20 代が昨年の 0 名から 4 名に増加した。</p> <p>4) 入会会員内訳 (図 4)</p> <p>20 代から 80 代までほぼ偏りなく男女 1 名ずつ入会があった。</p> <p>5) 入会のきっかけ (図 5)</p> <p>新入会員の入会のきっかけでは、行事 (バードウォッチング 1 件、森ボラ 1 件、鳥くら 2 件、炭焼き体験 1 件、他 1 件) が最も多かった。</p>	

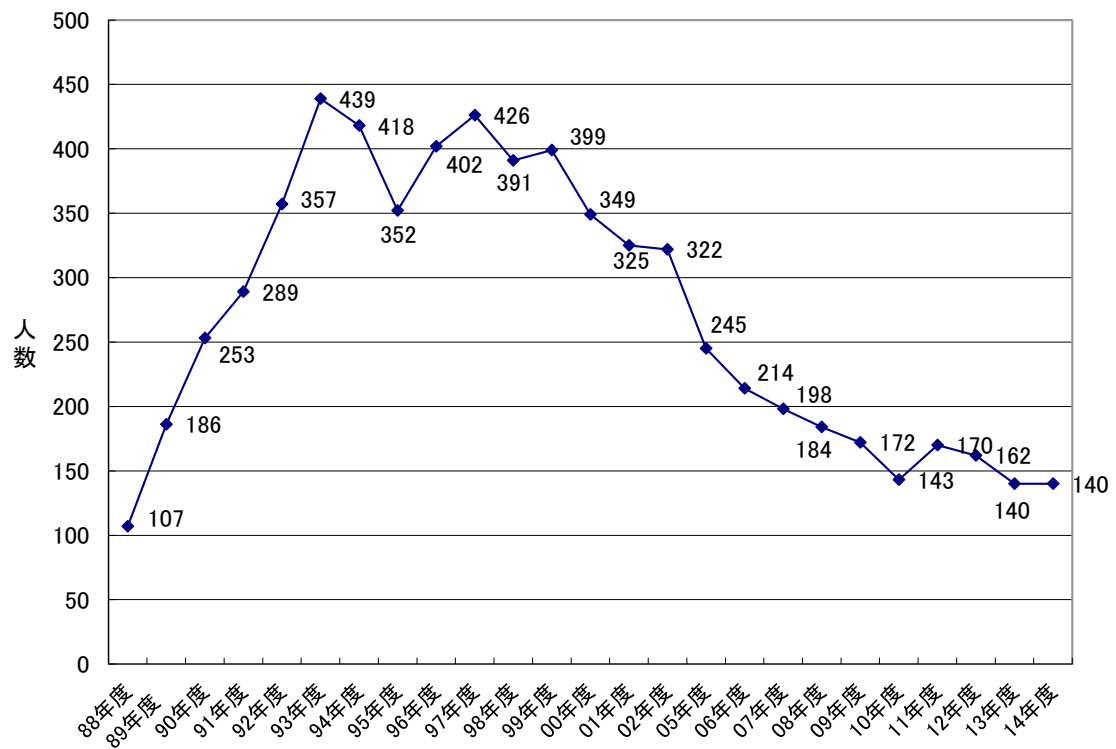


図1. 友の会会員変化

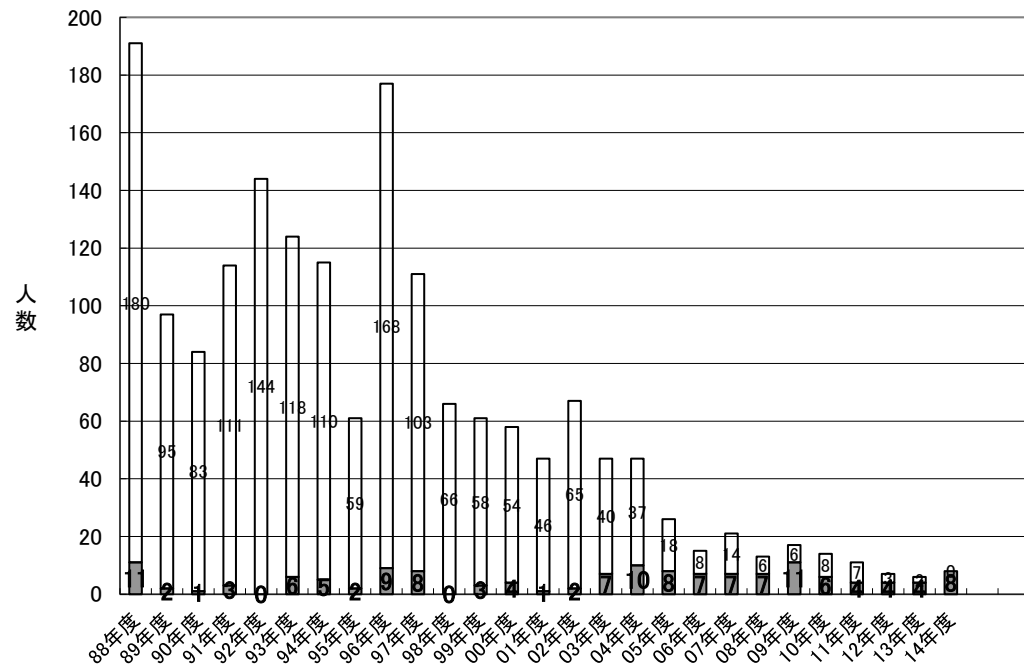


図2. 入会年度別会員数

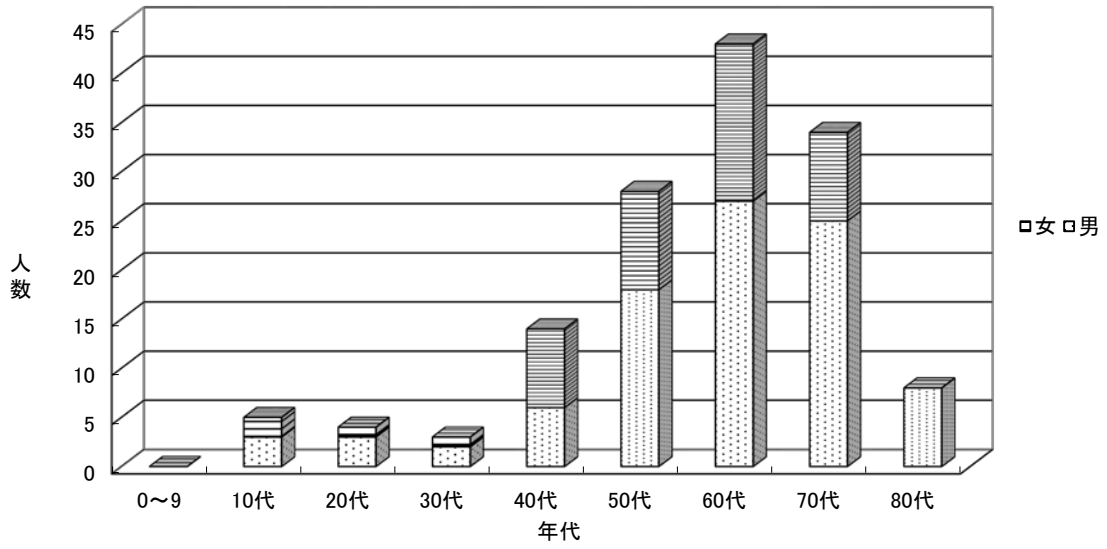


図3. 会員年齢分布

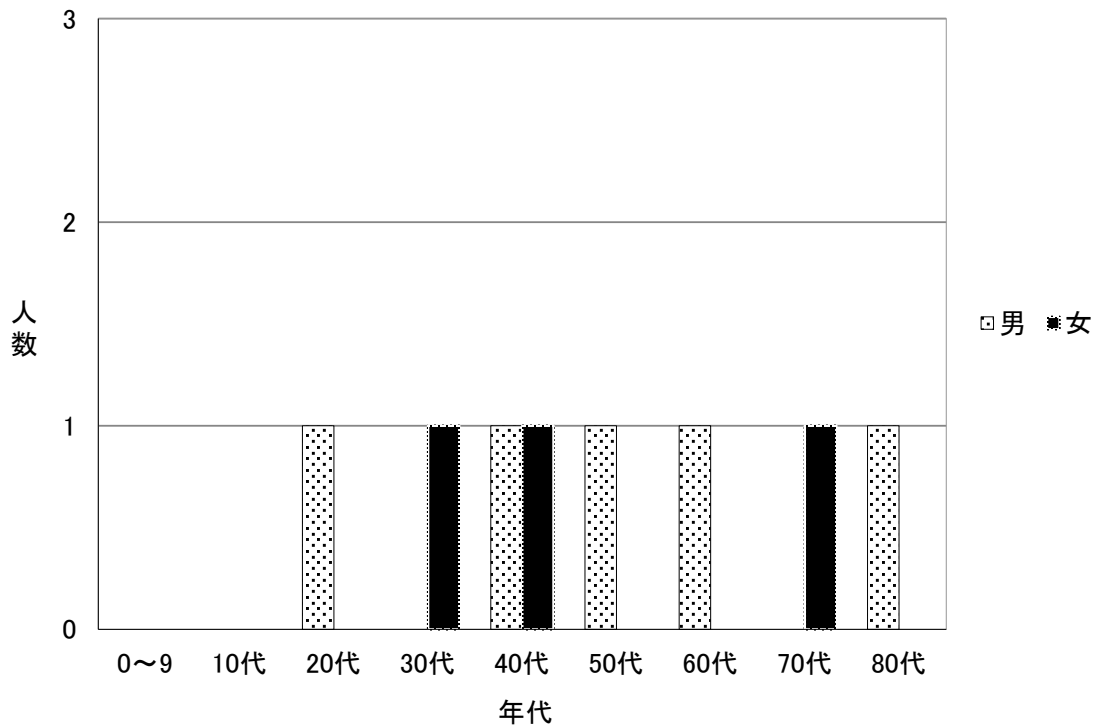


図4 入会会員内訳

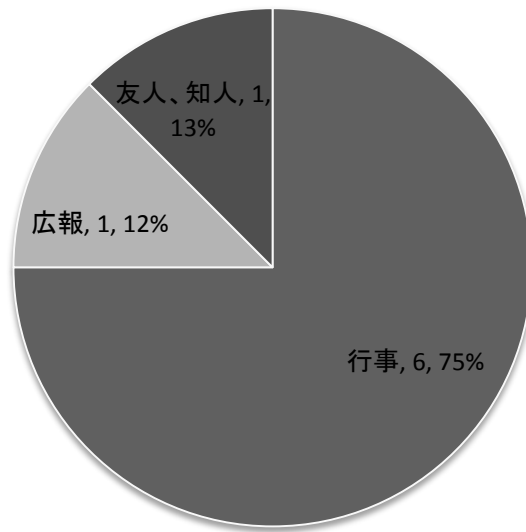


図5. 入会のきっかけ

自然観察センター入館者数 (2014 年度)	
古南幸弘・掛下尚一郎 (公益財団法人 日本野鳥の会)	
調査場所	横浜自然観察の森 自然観察センター
調査日	2014 年 4 月 1 日 ~ 2015 年 3 月 31 日
調査開始	1986 年 次年度 継続 終了予定 一年
調査目的	
<p>利用者の動向を把握し、行事、展示、サービスなどをニーズに沿ったものとするための基礎資料として、入館者数をモニタリングする。</p>	
調査方法	
<p>自然観察センターへの入館者数はカウンター内にいるレンジャーが数取機で記録した。主催行事の参加者数はレンジャーが、横浜自然観察の森友の会（以下友の会）の主催行事参加者数は行事を担当した友の会会員が把握し、記録した。友の会会員の活動人数は、友の会の活動報告日報から読みとり、または、友の会プロジェクトの担当レンジャーが記録した。また、友の会活動ではなく、施設の事業の補助等を行ったボランティア人数については、別途レンジャーが記録した。</p> <p>この調査における入館者数は、カウンターにいるレンジャーが確認できた範囲での記録である。問合せや電話に対応している時に、記録できていない入館者もいる。</p> <p>自然観察センターに入館していない来園者数は推定値である。過去の卒業論文研究の結果から、来館者の3倍を総来園者数とした。</p>	
調査結果	
<p>平成 26 (2014) 年度は、自然観察センターを 308 日間開館した。休館日として、通常の月曜日（月曜日が休日の場合は翌火曜日）、年末年始に休館した。この期間の利用者の実績は下記のとおりである。</p>	
<p>■自然観察センター利用者数 合計 45,489 人 (前年度 47,098 人 前年度比 97%、直近の通常年 2009 年度比 103%)</p>	
<p>■入園者数(推定)約 14.1 万人 (入館者数の約 3 倍)</p>	

■自然観察センター利用者の内訳

入館者数	計	45,489人	
(内訳) 個人利用者	17,499人	【構成比 38.5%】	(前年度比 105.3%)
団体利用者	22,592人(387団体)	【49.7%】	(前年度 88.4比%)
うちレクチャー実施	118団体(9,129人)		
行事参加者	1,256人(28回)	【2.8%】	(前年度比 117.3%)
友の会行事参加者	1,223人	【2.7%】	(前年度比 121.3%)
ボランティア数	計	2,919人	【6.4%】(前年度比 103.1%)

考察

今年度は前年比で微減の結果となった。自然観察センターの利用者の年度累計は、前年度比では3%の減となった。リニューアルオープン前の通常年とした2009年度と比較すると3%の増となった。

内訳をみると個人利用者が前年度比5.3%の増に対して、団体利用者数が11.6%の減となっている。体験学習利用校は昨年度156校に対して、今年度は135校と減少しており、前年度比減の要因となっているものと考えられる。

謝辞

調査にあたって計数にご協力いただいた横浜自然観察の森友の会の皆さんに感謝申し上げます。

表1. 平成26(2014)年度 自然観察センター月別来園者数

平成26(2014)年度	4月	5月	6月	7月	8月	9月
入園者数(推定)	7,890	21,447	15,261	12,153	5,829	12,939
センター利用者数総計	2,630	7,149	5,087	4,051	1,943	4,313
前年同期比(%)	91%	99%	79%	89%	94%	95%
入館者合計	2,351	6,917	4,886	3,785	1,699	4,085
内訳						
個人利用者	1,682	3,226	921	1,066	1,116	1,326
団体利用者	555	3,557	3,217	2,588	481	2,618
(団体数)	16	40	52	43	12	35
(対応団体数)	2	19	21	27	4	9
行事参加者	6	0	678	31	24	76
友の会行事参加者	108	134	70	100	78	65
ボランティア合計	279	232	201	266	244	228
内訳						
友の会ボランティア	277	216	174	214	183	213
施設ボランティア	2	16	27	52	61	15
センター利用者数累計						
2014年度累計	2,630	9,779	14,866	18,917	20,860	25,173
前年同期比(%)	91%	97%	90%	90%	90%	91%
開園累計	1,119,902	1,127,051	1,132,138	1,136,189	1,138,132	1,142,445
2009年度比						
センター利用者総計	81%	136%	105%	103%	88%	103%
センター利用者累計	81%	115%	111%	109%	107%	106%

平成26(2014)年度	10月	11月	12月	1月	2月	3月	年度合計
入園者数(推定)	12,294	15,123	11,601	7,164	7,791	6,975	136,467
センター利用者数総計	4,098	5,041	3,867	2,388	2,597	2,325	45,489
前年同期比(%)	103%	82%	131%	90%	179%	110%	97%
入館者合計	3,878	4,782	3,620	2,166	2,328	2,073	42,570
内訳							
個人利用者	1,251	1,870	1,038	1,103	1,557	1,343	17,499
団体利用者	2,467	2,753	2,231	891	608	626	22,592
(団体数)	53	41	38	24	17	16	387
(対応団体数)	18	6	7	2	0	1	116
行事参加者	71	65	236	36	33	0	1,256
友の会行事参加者	89	94	115	136	130	104	1,223
ボランティア合計	220	259	247	222	269	252	2,919
内訳							
友の会ボランティア	203	208	207	195	188	237	2,515
施設ボランティア	17	51	40	27	81	15	404
センター利用者数累計							
2014年度累計	29,271	34,312	38,179	40,567	43,164	45,489	45,489
前年同期比(%)	92%	90%	93%	93%	96%	97%	97%
開園累計	1,146,543	1,151,584	1,155,451	1,157,839	1,160,436	1,162,761	1,162,761
2009年度比							
センター利用者総計	74%	138%	104%	86%	103%	103%	103%
センター利用者累計	100%	104%	104%	103%	103%	103%	

図1 平成26(2014)年度のセンター利用者数の内訳

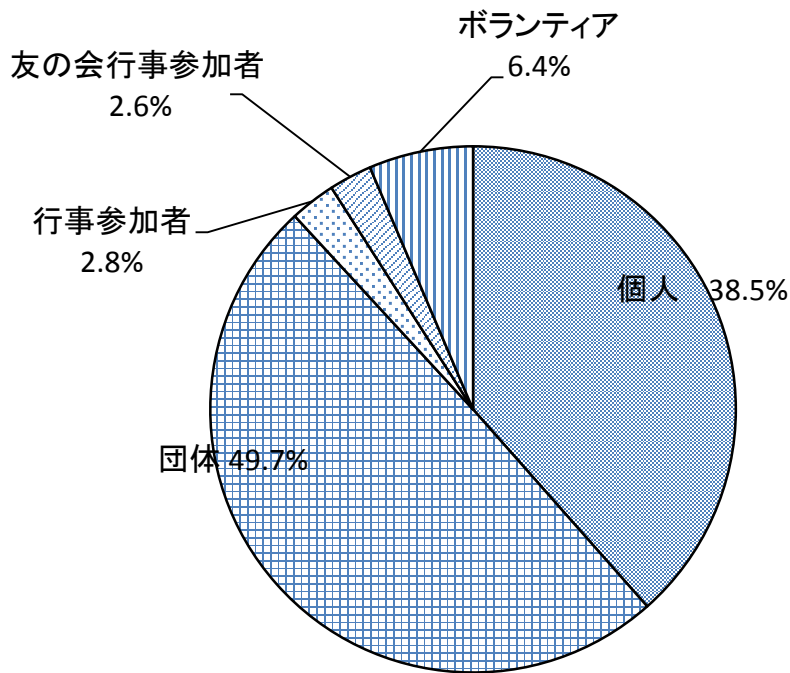
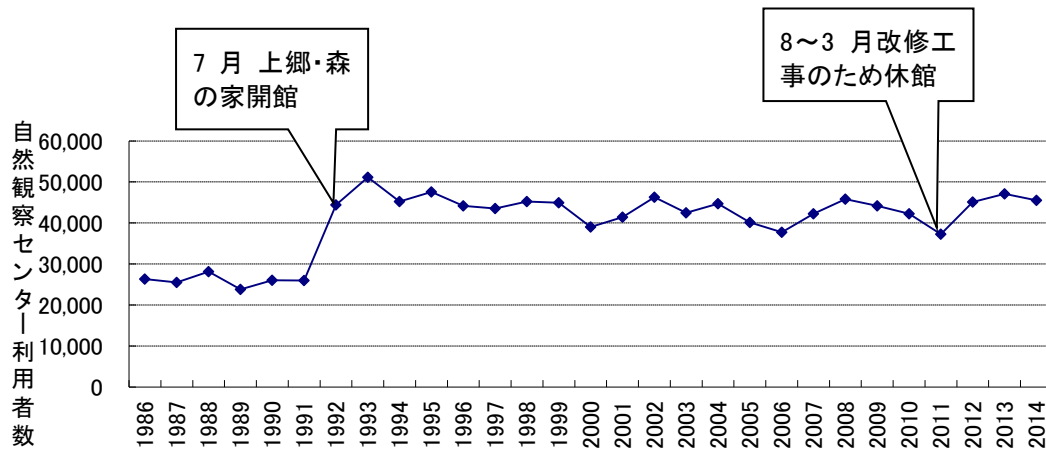


図2 開園以来の年度別来園者数の推移



生物リスト

表1. 鳥類ラインセンサス調査での出現種と月ごとの平均個体数
(2014年4月－2015年3月)

数値は月ごとの平均個体数

	種名	4月	5月	6月	10月	1月	2月	3月
1	オシドリ						1.0	
2	マガモ							0.5
3	キジバト		1.5	0.5	2.5	1.0	0.5	1.0
4	アオバト	0.5						
5	カワウ					0.5		
6	ホトギス		1.0	0.5				
7	ヒメアマツバメ			1.5				
8	ミサゴ						0.5	
9	トビ	0.5			1.5	0.0		1.0
10	オオタカ					0.5		
11	カワセミ	0.5	1.0	0.5		1.0		
12	コゲラ	4.5	4.0	4.5	2.0	6.5	5.0	5.5
13	アカゲラ						1.0	0.5
14	アオゲラ	2.0	1.5	1.0	4.0	0.5	1.0	0.5
15	モズ				4.0			
16	カケス				0.5	1.5		
17	ハシボソガラス	1.0	4.5	2.0	0.5		1.0	1.5
18	ハシブトガラス	14.5	25.0	20.0	13.0	5.0	4.5	7.5
19	ヤマガラ	9.5	11.5	9.0	3.5	4.5	2.5	11.0
20	シジュウカラ	16.5	12.0	16.0	16.0	9.5	6.5	9.5
21	ツバメ		1.5	1.0				
22	ヒヨドリ	36.5	9.0	12.0	112.0	28.0	18.0	23.5
23	ウグイス	13.5	19.5	14.5	6.0	3.0	7.0	15.5
24	ヤブサメ	1.5	1.5	1.5				
25	エナガ	3.0	6.5	4.5	13.5	3.0	8.5	10.0
26	センダイムシクイ	2.5	0.5	1.5				
27	メジロ	45.5	24.0	41.5	44.5	22.0	1.0	10.5
28	ヒレンジャク	2.5	7.5					
29	ムクドリ			1.0				
30	シロハラ					4.5	3.0	
31	アカハラ	0.5						
32	ツグミ	1.0				2.0		
33	キビタキ	1.5	4.0	0.5	2.5			
34	オオルリ	1.0	2.0	1.0				
35	スズメ	2.5	16.0	11.0		0.5	0.5	1.0
36	キセキレイ				0.5			
37	ハクセキレイ	0.5						
38	カワラヒワ	2.0	3.5	2.5	3.5	10.0	0.5	
39	マヒワ						15.5	
40	ウソ					4.5	2.0	
41	シメ	6.0			1.5	9.0	3.5	1.0
42	ホオジロ	0.5		1.0	1.0			
43	アオジ	12.5			0.5	18.0	9.0	9.5
44	クロジ	6.0			0.5	5.5	3.5	2.5
45	コジュケイ	8.5	7.0	5.0	2.5	2.0	2.5	8.0
46	ガビチョウ	9.5	9.0	3.0	10.5	3.5	2.0	8.0
	小計	206.5	173.5	157.0	246.5	146.0	100.0	128.0
	カッコウ科		0.5					
	大型ツグミ類	2.0	1.5		0.5	2.5	0.5	0.5
	不明					1.0		
	合計	208.5	175.5	157.0	247.0	149.5	100.5	128.5

種の配列は、日本鳥学会 (2012) による。

表2. 月別鳥類出現率(2014年4月～2015年3月)

No.	科名	種名	出現率(%)												年間出現率の 昨年度との差	
			4月	5月	6月	7月	8月	9月	10月	11月	12月	1月	2月	3月		
1	キジ	キジ		3.7												-0.02
2		オシドリ	11.5							18.5	7.7	20.8	4.3	54.2	26.9	6.08 ★
3	カモ	マガモ	3.8							3.7					11.5	-0.22
4		カルガモ	19.2	18.5			3.7			11.1	3.8		13.0	16.7	26.9	5.54 ★
5		コガモ												8.3	7.7	0.97 ★
6	ハト	キジバト	73.1	70.4	52.0	51.9	40.7	56.0	77.8	65.4	75.0	91.3	75.0	96.2		-3.36
7		アオバト	3.8							3.7	7.7	8.3				-0.32
8	ウ	カワウ	15.4	14.8	8.0					3.7	30.8	4.2	8.7	12.5	19.2	2.39 ★
9		ミソゴイ	11.5	3.7												1.27 ★
10	サギ	ゴイサギ					3.7					4.2				-0.33
11		アオサギ	3.8	3.7	4.0		7.4	20.0	14.8	3.8	8.3		4.2			-1.55
12		コサギ						4.0								0.33 ★
13	カッコウ	ホトギス		48.1	100.0	81.5	3.7	4.0	3.7							-4.38
14		ツツドリ	3.8													-1.96
15		ハリオアマツバメ								3.7						0.31 ★
16	アマツバメ	アマツバメ			8.0		3.7	4.0	11.1	7.7	4.2					-1.51
17		ヒメアマツバメ		14.8	24.0	55.6	14.8	8.0	3.7			4.2	8.7	4.2		0.65 ★
18	シギ	ヤマシギ										4.2	4.3			-0.34
19	ミサゴ	ミサゴ		3.7		3.7	7.4	8.0	18.5	3.8	4.2	13.0	4.2	7.7		1.55 ★
20		ハチクマ		3.7	4.0			4.0	3.7							0.62 ★
21		トビ	80.8	66.7	64.0	81.5	81.5	92.0	81.5	92.3	91.7	91.3	91.7	100.0		1.91 ★
22		チュウヒ							3.7							0.31 ★
23	タカ	ツミ					11.1	24.0	18.5	3.8		4.3				0.35 ★
24		ハイタカ	3.8					8.0	11.1	46.2	20.8	26.1	8.3	7.7		3.64 ★
25		オオタカ	3.8		4.0		7.4	12.0	11.1	11.5	12.5	8.7	8.3	7.7		-0.63
26		サシバ	3.8	7.4	4.0		22.2	60.0	3.7						3.8	1.01 ★
27		ノスリ	0.0				3.7	32.0	33.3	26.9	37.5	69.6	70.8	26.9		9.73 ★
28	フクロウ	フクロウ	7.7	14.8	8.0	3.7					3.8		13.0	12.5	3.8	1.00 ★
29		コミミズク								3.7						0.31 ★
30	カワセミ	カワセミ	65.4	85.2	60.0	51.9	7.4	12.0	11.1	19.2	20.8	47.8	4.2	23.1		-2.66
31	ブッポウソウ	ブッポウソウ		3.7		3.7										-0.02
32		コゲラ	96.2	96.3	100.0	96.3	55.6	68.0	85.2	100.0	95.8	87.0	83.3	100.0		1.21 ★
33	キツツキ	アカゲラ						4.0	11.1	19.2	16.7	21.7	20.8	19.2		9.07 ★
34		アオゲラ	84.6	92.6	96.0	81.5	85.2	92.0	77.8	73.1	91.7	91.3	75.0	84.6		14.69 ★
35		チョウゲンボウ					3.7	12.0	11.1	3.8	8.3		4.2	3.8		0.72 ★
36	ハヤブサ	チヨハヤブサ							14.8							0.31 ★
37		ハヤブサ						36.0	3.7					7.7		2.92 ★
38	サンショウクイ	サンショウクイ	3.8	7.4					3.7	3.8						1.23 ★
39	カササギヒタキ	サンコウチョウ		3.7												-1.60
40	モズ	モズ							24.0	92.6	84.6	62.5	69.6	58.3	11.5	-1.26
41		カケス						8.0	44.4	3.8	16.7	47.8	25.0	15.4		11.58 ★
42	カラス	オナガ		3.7		3.7										-0.01
43		ハシボソガラス	88.5	92.6	68.0	63.0	7.4	20.0	11.1		8.3	21.7	16.7	46.2		2.94 ★
44		ハシブトガラス	100.0	100.0	100.0	100.0	100.0	100.0	92.6	92.3	95.8	100.0	95.8	100.0		2.32 ★
45	シジュウカラ	ヤマガラ	92.3	96.3	92.0	59.3	48.1	80.0	74.1	65.4	66.7	69.6	62.5	96.2		4.10 ★
46		シジュウカラ	100.0	96.3	100.0	96.3	92.6	92.0	96.3	100.0	95.8	100.0	100.0	100.0		5.02 ★
47		ショウドウツバメ							3.7							0.31 ★
48	ツバメ	ツバメ	53.8	81.5	72.0	81.5	66.7	60.0	3.7					7.7		-6.28
49		コシアカツバメ					14.8	24.0	7.4							2.58 ★
50		イワツバメ		11.1		3.7	7.4	4.0	3.7							-0.69
51	ヒヨドリ	ヒヨドリ	100.0	100.0	100.0	96.3	74.1	64.0	100.0	100.0	100.0	100.0	95.8	100.0		-0.87
52	ウグイス	ウグイス	96.2	96.3	100.0	100.0	40.7	32.0	81.5	100.0	91.7	82.6	79.2	100.0		0.30 ★
53		ヤブサメ	42.3	66.7	68.0	25.9									3.8	-5.46
54	エナガ	エナガ	65.4	63.0	100.0	55.6	18.5	56.0	70.4	73.1	87.5	73.9	91.7	88.5		-3.47
55		オオムシクイ			4.0											0.33 ★
56	ムシクイ	エゾムシクイ	3.8	11.1												0.94 ★
57		センダイムシクイ	61.5	59.3	36.0	33.3										-1.43
58	メジロ	メジロ	100.0	100.0	100.0	100.0	88.9	96.0	96.3	100.0	95.8	95.7	45.8	84.6		-4.43
59	レンジャク	ヒレンジャク	23.1	25.9											34.6	4.08 ★
60	ムクドリ	ムクドリ	19.2	18.5	16.0	3.7		4.0	3.7							0.61 ★
61		クロツグミ							3.7							0.31 ★
62		マミチャジナイ						4.0	7.4							-0.92
63		シロハラ	38.5						3.7	57.7	95.8	87.0	91.7	42.3		2.33 ★
64		アカハラ	42.3	11.1						15.4	37.5	21.7	8.3	19.2		0.49 ★
65		ツグミ	69.2						11.1	73.1	29.2	30.4	8.3	46.2		3.32 ★
66		コマドリ	7.7													-2.69
67	ヒタキ	ルリビタキ	3.8							38.5	83.3	26.1	4.2	7.7		3.60 ★
68		ジョウビタキ							7.4	30.8	37.5	13.0	4.2	7.7		1.95 ★
69		インヒヨドリ					3.7									-0.05
70		エゾビタキ						32.0	14.8							1.69 ★
71		サメビタキ							11.1							0.93 ★
72		コサメビタキ							7.4							-1.02
73		キビタキ	30.8	88.9	56.0	3.7	3.7	36.0	88.9							5.88 ★
74		オオルリ	30.8	81.5	44.0	11.1	7.4	4.0								-3.55

75	スズメ	スズメ	76.9	100.0	100.0	100.0	88.9	60.0	59.3	34.6	66.7	60.9	70.8	50.0	-16.51
76		キセキレイ			8.0			12.0	18.5		4.2	4.3	4.2		2.02 ★
77	セキレイ	ハクセキレイ	7.7	33.3	20.0	14.8	33.3	8.0	40.7	42.3	62.5	91.3	70.8	34.6	10.85 ★
78		ビンズイ		3.7									4.2		-1.45
79		アトリ						11.1	7.7						-0.02
80		カワラヒワ	88.5	85.2	88.0	29.6	11.1	4.0	11.1	73.1	83.3	82.6	33.3	19.2	-5.03
81		マヒワ						7.4	11.5	8.3	34.8	33.3	11.5		6.94 ★
82	アトリ	ベニマシコ							3.8						0.32 ★
83		ウソ							46.2	87.5	95.7	79.2	65.4	16.06 ★	
84		シメ	65.4	7.4				25.9	84.6	83.3	82.6	70.8	84.6	3.22 ★	
85		イカル						7.4	3.8	12.5					0.93 ★
86		ホオジロ	76.9	40.7	60.0	55.6	14.8	16.0	59.3	61.5	20.8	30.4	16.7	46.2	2.65 ★
87		カシラダカ							3.7	19.2		4.3			-0.17
88	ホオジロ	アオジ	92.3						29.6	100.0	100.0	100.0	100.0	100.0	1.09 ★
89		クロジ	50.0						22.2	50.0	62.5	78.3	62.5	46.2	15.46 ★
90	*キジ	コジュケイ	100.0	96.3	88.0	100.0	88.9	96.0	85.2	76.9	91.7	95.7	91.7	96.2	3.82 ★
91	*ハト	カワラバト(ドバト)				7.4		20.0	18.5	0.0	8.3	13.0		3.8	0.14 ★
92	*チメドリ	ガビチョウ	100.0	96.3	100.0	100.0	96.3	92.0	92.6	96.2	87.5	91.3	95.8	96.2	5.69 ★
		オシドリ?							3.7						0.31
		カワウ?	3.8												0.32
		ホトギス?		7.4											0.62
		ツツドリ?		3.7					3.7						0.62
		ヤマシギ?			4.0										0.33
		ハイタカ?						4.0	3.7						0.64
		オオタカ?					3.7		3.7						0.62
		サンコウチョウ?			4.0										0.33
		イワツバメ?				3.7									0.31
		センダイムシクイ?				3.7									0.31
		マミチャジナイ?							3.7						0.31
		シロハラ?	3.8												0.32
		アカハラ?	3.8	14.8											1.56
		コマドリ?	3.8												0.32
		オオルリ?					3.7								0.31
		キセキレイ?			4.0										0.33
		ハクセキレイ?		3.7											0.31
		マヒワ?									4.3				0.36
		ウソ?							3.8						0.32

* : 外来種

★ : 年間出現率の昨年度との差で、増加傾向を示した種

種の配列は、日本鳥学会 (2012) による。

表3

平成26年度上期鳥類相調査結果一覧表

カワセミファンクラブ

日付	開始時刻	開始時気温	ハシブト	ハシボソ	スズメ	メジロ	ヒヨドリ	コジュケイ	ウグイス	シジュウカラ	ヤマガラ	エナガ
20140401	7:15	12℃	○			○s	○		○s	○s	○s	
0402	7:15	10℃	○			○s	○	○	○s	○s		
0404	7:10	13℃	○		○	○s	○	○	○s		○s	
0405	7:25	8℃	○	○		○s	○	○	○s	○	○s	
0406	8:20	7℃	○			○s	○	○	○s	○s	○s	○
0407	7:20	6℃	○	○		○s	○	○	○s	○s	○s	
0408	7:45	11℃	○			○s	○	○	○s	○s	○s	
0409	7:50	13℃	○	○		○s	○	○	○s	○s	○s	
0412	7:20	10℃	○	○	○	○s	○	○	○s	○s		
0413	7:20	10℃	○	○	○	○s	○	○	○s	○s	○	○
0414	7:40	12℃	○	○	○	○s	○	○	○s	○s	○s	
0415	7:10	11℃	○	○	○	○s	○	○	○s	○s		
0416	7:25	15℃	○	○		○s	○	○	○s	○s	○s	
0417	7:30	15℃	○	○	○	○s	○	○	○s	○s	○s	
0419	7:25	10℃	○	○		○s	○	○	○s	○s		
0420	7:25	8℃	○	○	○	○s	○	○	○s	○s	○s	
0422	7:10	14℃	○	○	○	○s	○	○	○s	○s	○s	
0423	7:30	12℃	○	○		○s	○	○	○s	○s	○	
0424	7:00	13℃	○			○s	○	○	○s	○s	○s	
0425	7:30	14℃	○	○	○	○s	○	○	○s	○s	○s	
0426	7:00	13℃	○	○		○s	○	○	○s	○s	○s	
0427	6:45	15℃	○	○		○s	○	○	○s	○s	○s	○
0428	8:05	16℃	○	○		○s	○	○	○s	○s	○s	
0429	7:20	17℃	○			○s	○	○	○s	○s	○s	
0501	7:25	18℃	○	○		○s	○	○	○s	○s	○s	
0502	7:15	17℃	○	○		○s	○	○	○s	○s	○s	
0503	7:50	18℃	○	○		○s	○	○	○s	○s	○s	
0504	7:20	16℃	○	○		○s	○	○	○s		○s	
0505	7:15	15℃	○		○	○s	○	○	○s		○s	○幼
0506	7:35	14℃	○		○	○s	○	○	○s	○s	○	
0507	6:55	13℃	○		○	○s	○	○	○s	○s	○s	
0510	6:30	12℃	○	○	○	○s	○	○	○s	○s	○	
0511	6:45	13℃	○	○	○	○s	○	○	○s	○s	○s	
0512	6:55	18℃	○	○	○	○s	○	○	○s	○s	○s	
0514	7:00	18℃	○	○	○幼	○s	○	○	○s	○s	○s	○
0516	7:35	18℃	○	○	○幼	○s	○	○	○s	○s	○s	
0517	7:55	19℃	○		○幼	○s	○	○	○s	○s	○s幼	
0518	6:50	15℃	○		○幼	○s	○	○	○s	○s	○s	
0519	6:55	18℃	○		○幼	○s	○	○	○s	○s幼	○幼	
0520	6:45	17℃	○	○	○幼	○s	○	○	○s	○s		
0522	7:10	18℃	○	○	○幼	○s	○幼	○	○s	○s	○s	
0523	6:45	14℃	○	○	○幼	○s	○	○	○s	○s	○s	
0524	7:10	17℃	○		○幼	○s	○	○	○s	○s	○s幼	○幼
0525	9:10	22℃	○		○幼	○s	○	○	○s	○幼	○幼	
0526	6:50	19℃	○		○幼	○s	○	○	○s	○幼	○s	
0527	7:50	19℃	○	○	○幼	○s幼	○	○	○s	○s幼	○s幼	
0528	7:30	22℃	○	○	○幼	○s	○	○	○s	○s		
0529	7:20	21℃	○	○	○幼	○s	○幼		○s	○幼	○s幼	○幼
0530	6:50	19℃	○	○	○幼	○s	○	○	○s	○s幼	○s	○幼
0531	6:50	21℃	○	○	○幼	○s	○	○	○s	○s	○s幼	
0601	6:55	20℃	○		○幼	○s	○	○	○s	○s	○	
0602	6:55	21℃	○		○幼	○s	○	○	○s	○s幼	○幼	○
0603	6:55	21℃	○		○幼	○s	○	○	○s	○幼		
0604	6:50	21℃	○	○	○幼	○s	○	○	○s	○s幼		○幼
0605	6:50	20℃	○		○	○s	○	○	○s	○s	○s	
0608	7:25	19℃	○	○	○幼	○s	○	○	○s	○	○	
0609	7:20	22℃	○		○	○s	○	○	○s	○s幼	○幼	
0610	7:10	22℃	○	○	○幼	○s	○	○	○s	○幼		
0611	6:40	21℃	○	○	○幼	○s	○	○	○s	○幼	○幼	○幼
0613	7:10	22℃	○	○	○幼	○s	○	○	○s	○幼	○s幼	
0614	6:40	20℃	○		○幼	○s幼	○	○	○s	○幼	○s幼	○幼
0617	7:10	22℃	○	○	○幼	○s	○	○	○s	○幼	○幼	○
0618	7:20	22℃	○	○	○	○s	○	○	○s	○幼	○	
0619	7:40	22℃	○	○	○幼	○s	○	○	○s	○s	○	○幼
0620	6:35	21℃	○	○	○幼	○	○	○	○s	○幼	○幼	
0621	6:45	22℃	○		○	○s	○	○	○s	○幼	○	
0623	6:50	21℃	○		○幼	○s	○	○	○s	○s幼		
0624	6:50	22℃	○		○幼	○s	○		○s	○s幼	○s	
0626	7:00	21℃	○		○	○s	○	○	○s	○s幼	○幼	
0627	6:55	23℃	○		○幼	○s	○		○s	○幼		
0628	8:05	22℃	○		○	○s	○	○	○s	○		
0629	8:25	22℃	○	○	○幼	○s	○	○	○s	○幼		
0630	6:55	22℃	○		○	○s	○	○	○s	○幼	○幼	

日付	開始時刻	開始時気温	ハシブト	ハシボソ	スズメ	メジロ	ヒヨドリ	コジュケイ	ウグイス	シジュウカラ	ヤマガラ	エナガ
0701	7:00	22℃	○		○	○s	○	○	○s	○幼		
0702	6:55	23℃	○		○幼	○s幼		○	○s	○幼		
0703	6:45	23℃	○		○幼	○s	○	○	○s	○		
0706	8:25	23℃	○	○	○	○s	○	○	○s	○幼		○幼
0708	6:50	23℃	○		○	○s	○	○	○s	○		
0709	7:00	23℃	○	○	○	○s	○	○	○s	○幼		
0710	7:00	24℃	○		○幼	○s	○	○	○s	○		
0711	8:00	25℃	○		○	○s		○	○s	○幼	○	
0714	7:15	27℃	○		○幼	○s	○	○	○s	○幼	○幼	
0715	7:45	26℃	○	○	○幼	○s	○	○	○s	○s幼	○s幼	
0716	7:20	25℃	○		○幼	○s	○	○	○s	○		
0717	6:35	25℃	○		○幼	○s	○	○	○s	○幼	○s	
0719	7:55	24℃	○	○	○	○s	○	○	○s	○		
0720	7:05	22℃	○		○	○s	○	○	○s	○幼	○s幼	
0721	6:55	23℃	○		○	○	○	○	○s	○		
0722	7:15	25℃	○		○幼	○s	○	○	○s	○		
0723	7:55	27℃	○		○	○s		○	○s	○		
0724	6:55	26℃	○	○	○	○s	○	○	○s	○	○s	
0725	7:20	28℃	○		○	○s	○	○	○s			
0726	7:00	27℃	○		○	○s	○	○	○s	○		
0727	6:40	27℃	○		○	○s	○	○	○s			
0728	7:10	25℃	○		○	○s	○	○	○s			
0729	7:50	25℃	○	○	○	○s	○	○	○s			
0730	8:10	26℃	○		○	○	○	○	○s	○		
0801	7:00	27℃	○		○	○s	○		○s	○	○	
0802	7:45	26℃	○		○幼	○s	○	○	○s	○		
0803	7:10	27℃	○		○	○			○s	○幼	○	
0804	6:55	26℃	○	○	○	○s	○	○	○s	○		
0805	7:10	27℃	○		○	○		○	○s	○幼	○幼	
0806	6:55	27℃	○		○幼	○s	○	○	○s	○		
0807	7:05	26℃	○		○	○s	○	○	○s	○	○	
0808	7:25	27℃	○		○	○s	○	○	○s	○		
0809	8:05	25℃	○		○	○s	○	○	○s	○		
0811	7:30	25℃	○		○	○	○	○		○幼	○	
0816	6:55	26℃	○		○	○	○				○	
0817	7:15	25℃	○		○	○						○
0822	8:00	28℃	○		○	○s		○		○		
0823	7:40	27℃	○		○	○		○				
0826	7:40	25℃	○		○	○	○幼					
0829	7:25	21℃	○		○	○	○幼	○		○	○	
0830	8:15	20℃	○		○	○	○	○		○	○	
0831	6:40	20℃	○		○	○	○	○		○	○	
0902	7:40	21℃	○		○幼	○		○		○	○	
0903	6:55	22℃	○		○	○		○		○		
0904	6:45	22℃	○		○	○	○	○			○	
0905	6:40	25℃	○		○	○		○			○	
0906	6:55	26℃	○		○	○		○			○	
0908	6:35	19℃	○		○	○s	○	○		○s	○	○
0909	7:00	19℃	○		○	○		○			○	
0910	6:55	21℃	○		○	○		○		○	○	
0912	6:45	19℃	○		○	○		○		○		
0913	6:50	20℃	○		○	○	○	○		○		
0914	6:30	18℃	○		○	○		○				
0915	6:40	19℃	○		○	○	○	○		○s	○	
0916	6:55	21℃	○		○	○	○	○		○		
0917	7:05	22℃	○		○	○	○	○		○		
0918	7:10	20℃	○		○	○	○	○	○c	○		
0919	6:50	17℃	○		○	○		○	○c	○		○
0920	7:00	19℃	○		○	○s	○	○	○c	○	○	
0921	6:45	16℃	○		○	○s	○	○			○	
0922	6:50	17℃	○		○	○	○	○		○		
0923	6:55	17℃	○		○	○	○	○		○	○	○
0924	7:15	19℃	○		○	○	○	○	○c	○		○
0926	7:10	21℃	○		○	○	○	○		○		
0927	6:40	17℃	○		○	○	○	○	○c	○		
0928	6:50	18℃	○		○	○	○			○s		
0929	6:50	19℃	○		○	○s	○	○		○	○	
0930	7:20	21℃	○		○	○	○			○	○	○
総観察日数	141											
当該種観察日数			141	51	107	140	123	130	111	124	87	21
当該種確認率			100.0%	36.2%	75.9%	99.3%	87.2%	92.2%	78.7%	87.9%	61.7%	14.9%

f 飛翔
s 囀り
幼 幼鳥、若鳥
成 成鳥
ハシブト: ハシブトガラス c 地鳴き
ハシボソ: ハシボソガラス

日付	ガビチョウトビ	カワセミ	カワラヒワ	コゲラ	キジバト	ホオジロ	アオサギ	コサギ	アオゲラ	アカゲラ	アオバト
20140401		Of	○			○♀			○		
0402	○s		○	○	○				○		
0404	○s		○		○	○♂♀s			○		
0405	○s	Of	○♀		○	○♂					
0406	○s	Of		○	○				○		
0407	○s	Of	○♂♀	○	○		○s				
0408	○s	Of	○♀	○	○		○s				
0409	○s	Of	○♀						○		
0412	○s	Of		○							
0413	○s	Of	○♂	○s					○		
0414	○s	Of			○	○			○		
0415	○s	Of			○				○		
0416	○s	Of			○	○	○s				
0417	○s	Of	○			○	○s		○		
0419	○s	Of							○		
0420	○s		○				○s		○		
0422	○s					○	○s		○		
0423	○s	Of				○	○♀	○			
0424	○s	Of			○		○s				
0425	○s	Of			○	○	○s				
0426	○s			○	○	○	○s		○		
0427	○s	Of			○						
0428	○s	Of			○				○		
0429	○s	Of			○	○♂♀			○		
0501	○s		○♀		○	○		○	○		
0502	○s		○♂♀		○		○s		○		
0503	○s	Of	○♂♀	○	○	○	○s		○		
0504	○s	Of		○	○	○	○s		○		
0505	○s	Of	○♂	○	○	○			○		
0506	○s	Of	○♂♀	○	○	○	○♂		○		
0507	○s	Of	○♀	○	○	○				○	
0510	○s		○		○	○			○		
0511	○s	Of	○								
0512	○s	Of		○	○	○			○		
0514	○s	Of							○		
0516	○s	Of	○	○	○		○♂		○		
0517	○s	Of	○♂		○				○		
0518	○s	Of		○	○				○		
0519	○s	Of	○	○					○		
0520	○s			○	○	○			○		
0522	○s	Of		○	○	○			○		
0523	○s幼		○♂	○	○				○		
0524	○s	Of		○s	○				○		
0525	○s	Of		○	○幼	○					
0526	○s	Of		○幼	○				○		
0527	○s幼	Of		○	○	○					
0528	○s			○幼	○				○		
0529	○s	Of		○幼	○	○			○		
0530	○s	Of		○	○				○		
0531	○s	Of		○幼	○	○	○♂				
0601	○s	Of		○	○	○					
0602	○s	Of		○	○	○	○		○		
0603	○s	Of			○	○	○♀幼		○		
0604	○s	Of		○幼	○幼	○	○♂				
0605	○s	Of		○	○	○		○f	○		
0608	○s			○幼	○				○		
0609	○s	Of		○	○	○			○		
0610	○s	Of		○	○幼		○s		○		
0611	○s		○	○	○	○			○		
0613	○s	Of	○	○幼	○	○	○幼		○		
0614	○s			○幼	○幼	○	○		○		
0617	○s	Of	○♀	○幼	○		○s				
0618	○s				○	○					
0619	○s幼	Of		○幼	○		○♀		○		
0620	○s	Of	○	○	○	○	○s		○		
0621	○s	Of		○		○	○♂				
0623	○s	Of	○		○	○	○s		○		
0624	○s	Of		○	○				○		
0626	○s	Of		○		○			○		
0627	○s	Of		○	○	○	○s♂幼		○		
0628	○s				○						
0629	○s								○		
0630	○s	Of	○♂幼		○				○		

日付	ガビチョウ	トビ	カワセミ	カワラヒワ	コゲラ	キジバト	ホオジロ	アオサギ	コサギ	アオゲラ	アカゲラ	アオバト
0701	Os		♂幼		○	○	♂			○		
0702	Os	Of	♂幼		○	○	♂			○		
0703	Os	Of	♂幼		○	○				○		
0706	Os	Of	○		○	○	♂幼					
0708	Os	Of	♂幼		○		Os					
0709	Os			○幼	○					○		
0710	○				○		Os幼					
0711	Os	Of					○幼			○		
0714	Os	Of		○	○	○	○					
0715	Os	Of				○				○		
0716	Os	Of			○					○		
0717	Os	Of			○		Os			○		
0719	Os	Of			○					○		
0720	Os	Of	♂		○		Os			○		
0721	Os	Of								○		
0722	Os	Of			○		Os			○		
0723	Os幼	Of			○					○		
0724	Os	Of			○	○				○		
0725	Os	Of			○					○		
0726	Os	Of				○	○幼			○♂幼		
0727	○	Of			○	○	Os幼			○		
0728	Os	Of				○	Os			○		
0729	Os	Of								○		
0730	Os	Of								○		
0801	Os	Of	○幼		○	○				○		
0802	Os	Of								○		
0803	Os	Of				○						
0804	Os	Of						Of		○		
0805	Os	Of								○		
0806	Os	Of			○		♂			○		
0807	Os	Of		○	○		○			○		
0808	Os				○		○幼			○		
0809	Os	Of			○					○		
0811		Of	♀幼			○				○幼		
0816	Os	Of				○						
0817	○	Of			○			Of		○		
0822	Os	Of		○								
0823	○	Of			○							
0826		Of		○	○	○				○		
0829	Os	Of								○♂		
0830	○	Of				○				○		
0831	Os	Of				○		Of		○		
0902		Of				○	○幼			○		
0903	Os	Of	○							○		
0904	Os	Of			○	○				○		
0905	Os	Of				○	○					
0906		Of								○		
0908	Os	Of			○	○		○幼		○		
0909	Os	Of								○		
0910	○	Of				○				○		
0912		Of				○		Of				
0913	Os	Of			○	○				○		
0914	Os	Of				○				○		
0915		Of			○	○				○	○♀	
0916	Os	Of			○	○				○		
0917	Os	Of				○				○		
0918	Os	Of			○	○				○		
0919	○	Of				○		Of		○		
0920	Os	Of				○		Of		○		
0921	Os	Of		○	○	○				○		
0922		Of		○		○				○		
0923	Os	Of				○		Of	Of	○		
0924	Os	Of			○	○				○♂		
0926	Os	Of			○	○				○		
0927	○	Of	○			○				○		
0928		Of			○	○		Of		○		
0929	Os	Of			○	○	♂			○		
0930	Os	Of			○	○				○		
当該種観察日数	132	120	38	50	93	79	51	12	1	109	1	1
当該種確認率	93.6%	85.1%	27.0%	35.5%	66.0%	56.0%	36.2%	8.5%	0.7%	77.3%	0.7%	0.7%

目付	ドバト	カルガモ	イソヒヨドリ	ハクセキレイ	キセキレイ	ムクドリ	カワウ	サシバ	ツミ	オオタカ	ハイタカ	ミサゴ
20140401												
0402							Of					
0404												
0405												
0406							Of					
0407												
0408								Of				
0409												
0412												
0413											Of	
0414							Of				Of	
0415												
0416				○								
0417		○										
0419		○										
0420		○										
0422												
0423		○										
0424				○								
0425												
0426		○										
0427		○					Of					
0428												
0429		○								Of幼		
0501												
0502		○										
0503		○										
0504							Of					
0505							Of					
0506		○		○								
0507		○										
0510												
0511												
0512				○								Of
0514		○		○								Of
0516				○								
0517				○								
0518						○						
0519												
0520				○								
0522				○幼		○						
0523												
0524		Of										
0525												
0526												
0527												
0528				○								
0529												
0530												
0531							Of					
0601							Of					
0602												
0603												
0604												
0605							Of					
0608		○			○							
0609		○								Of成		
0610								Of		Of成		
0611						○						
0613												
0614												
0617												
0618												
0619												
0620				○								
0621												
0623												
0624				○	○							
0626												
0627				○								
0628				○								
0629				○								
0630				○								

日付	ドバト	カルガモ	イソヒヨドリ	ハクセキレイ	キセキレイ	ムクドリ	カワウ	サシバ	ツミ	オオタカ	ハイタカ	ミサゴ
0701				○		○						
0702												
0703												
0706												
0708				○								
0709												
0710												
0711												
0714												
0715												
0716												
0717												Of
0719												
0720												
0721												
0722												
0723												
0724												
0725				○								
0726												
0727												
0728				○								
0729												
0730												
0801												
0802												
0803				○								
0804				○								
0805				○								
0806												
0807												
0808												
0809												
0811									Of幼	Of幼		
0816												
0817								Of幼				
0822				○				Of幼				
0823				Of幼					Of			
0826				Of幼								
0829												
0830												
0831			○					Of幼	Of幼	Of幼		Of
0902								Of幼				
0903								Of幼	Of			
0904								Of幼	Of			
0905								Of幼	Of			
0906								Of幼				
0908												
0909												
0910												
0912								○				
0913								Of幼				Of
0914								Of幼	Of			
0915	○							Of幼	Of			
0916								Of幼	Of			
0917								Of幼				
0918	○					○		Of幼				
0919												
0920										Of成		
0921	○							Of幼		Of幼		Of
0922				○				Of幼	Of幼	○		Of
0923	○							Of幼			Of	
0924												
0926					○				Of		Of	
0927												
0928	○			○						Of幼		
0929								Of	Of幼	Of成	Of幼	
0930								Of幼				
当該種観察日数	5	15	1	28	3	5	11	22	12	10	4	7
当該種確認率	3.5%	10.6%	0.7%	19.9%	2.1%	3.5%	7.8%	15.6%	8.5%	7.1%	2.8%	5.0%

日付	ノスリ	チョウゲンボウ	ハヤブサ	ヨシアカツバメ	ツバメ	イワツバメ	ヒメアマツバメ	アマツバメ	アオジ	クロジ	ツグミ
20140401											○
0402									○s		○
0404									○s		○
0405					○f						
0406									○s		○
0407									○		○
0408									○s		○
0409									○		○
0412									○		○
0413					○f				○		○
0414					○f				○		○
0415					○f				○		○
0416									○s		○
0417											○
0419					○f				○		○
0420					○f				○		○
0422					○f				○		○
0423									○		○
0424									○		○
0425									○		
0426											
0427					○f				○	○♂♀	
0428					○f						
0429											
0501					○f						
0502											
0503					○f						
0504					○f		○f				
0505					○f	○f					
0506					○f		○f				
0507					○f						
0510					○f						
0511											
0512					○f						
0514											
0516					○f						
0517					○f						
0518					○f						
0519					○f						
0520					○f						
0522					○f						
0523					○f						
0524					○f						
0525					○f						
0526					○f						
0527					○f						
0528					○f						
0529					○f						
0530					○f						
0531							○f				
0601											
0602					○f						
0603					○f						
0604											
0605					○f		○f				
0608					○f						
0609											
0610											
0611							○f				
0613					○f		○f				
0614					○f			○f			
0617											
0618					○f		○f				
0619					○f						
0620					○f						
0621					○f						
0623					○f						
0624					○f						
0626					○f						
0627					○f		○f	○f			
0628					○f						
0629											
0630											

日付	ノスリ	チョウゲンボウ	ハヤブサ	コシアカツバメ	ツバメ	イワツバメ	ヒメアマツバメ	アマツバメ	アオジ	クロジ	ツグミ
0701					Of						
0702					Of		Of				
0703					Of						
0706					Of						
0708											
0709											
0710											
0711					Of						
0714					Of						
0715					Of		Of				
0716					Of		Of				
0717					Of		Of				
0719					Of		Of				
0720					Of		Of				
0721					Of		Of				
0722					Of						
0723					Of		Of				
0724					Of		Of				
0725					Of		Of				
0726					Of		Of				
0727					Of						
0728					Of		Of				
0729					Of						
0730					Of						
0801					Of						
0802					Of						
0803					Of						
0804					Of						
0805				Of	Of						
0806				Of	Of						
0807					Of						
0808					Of						
0809					Of						
0811					Of						
0816					Of						
0817					Of						
0822							Of				
0823					Of						
0826					Of			Of			
0829					Of						
0830					Of						
0831		Of		Of	Of						
0902					Of						
0903	Of	Of			Of		Of				
0904					Of						
0905		Of			Of						
0906					Of		Of				
0908					Of						
0909											
0910					Of						
0912											
0913				Of	Of						
0914	Of	Of		Of							
0915	Of				Of			Of			
0916	Of										
0917		Of		Of	Of						
0918	Of				Of						
0919	Of				Of						
0920		Of		Of							
0921	Of			Of	Of						
0922	Of										
0923	Of	Of									
0924					Of						
0926		Of									
0927											
0928	Of			Of							
0929	Of	Of		Of	Of			Of			
0930											
当該種観察日数	11	9	3	10	99	1	23	5	18	1	18
当該種確認率	7.8%	6.4%	2.1%	7.1%	70.2%	0.7%	16.3%	3.5%	12.8%	0.7%	12.8%

日付	シメ	シロハラ	アカハラ	ヒレシヤク	ホトギス	センダイムシクイ	オオルリ	キビタキ	コマドリ	オオムシクイ
20140401				○						
0402				○						
0404			Os							
0405										
0406	○									
0407										
0408						Os				
0409	○									
0412						Os				
0413	○	○				Os				
0414	○	○	Os			Os				
0415	○					Os				
0416		○	Os			Os				
0417		○	○			Os				
0419		○				Os	Os	Os		
0420						Os	Os		Os	
0422		○				Os	Os	Os		
0423		○				Os	Os♀			
0424		○				Os	Os♀	Os		
0425			○				Os	Os		
0426			Os			○	Os	Os		
0427			Os	○		Os		Os		
0428						Os	Os♂	Os		
0429	○					Os	Os	Os		
0501						Os	Os	Os		
0502						Os	Os	Os		
0503			○	○		Os		Os		
0504						Os	Os	Os		
0505			○	○		Os	Os			
0506				○		Os	Os♂♀	Os		
0507				○		Os	Os	Os		
0510						Os	Os			
0511				○		Os	Os	Os		
0512				○		Os		Os		
0514						Os	Os	Os		
0516					Os	Os		Os		
0517					Os			Os		
0518					Os			Os		
0519					Os			Os		
0520					Os		Os	Os♀		
0522					Os		Os	Os		
0523					Os			Os♀		
0524					Os		Os	Os		
0525					Os		Os	Os		
0526					Os	Os	Os	Os		
0527					Os			Os		
0528					Os	Os	Os	Os		
0529					Os♀		Os			
0530					Os	Os		Os		
0531					Os	Os				
0601					Os			Os		
0602					Os	Os		Os		
0603					Os			Os		
0604					Os♀			Os		
0605					Os					
0608					Os			Os		Os
0609					Os		Os			
0610						Os		Os		
0611					Os			Os		
0613					Os♀	Os				
0614					Os♀	Os幼		Os		
0617					Os	Os	Os	Os		
0618					Os♀			Os		
0619					Os	Os				
0620					Os		Os	Os		
0621					Os	Os	Os	Os		
0623					Os					
0624					Os		Os			
0626					Os		Os			
0627					Os	Os	Os			
0628					Os		Os			
0629					Os					
0630						Os	Os			

日付	シメ	シロハラ	アカハラ	ヒレンジャク	ホトギス	センダイムシクイ	オオルリ	キビタキ	コマドリ	オオムシクイ
0701					Os		Os			
0702					Os	Os	Os			
0703					Os	Os				
0706					Os	Os幼				
0708					Os	Os	Os			
0709					Os	Os				
0710					Os	Os				
0711										
0714								Os幼		
0715					Os					
0716										
0717					Os					
0719										
0720					Os					
0721										
0722										
0723										
0724										
0725					Os					
0726										
0727					Os					
0728					Os					
0729					Os					
0730										
0801								Os幼		
0802										
0803										
0804										
0805										
0806										
0807										
0808										
0809										
0811										
0816										
0817										
0822					Os					
0823										
0826							Os幼			
0829										
0830										
0831						Os				
0902					Os					
0903										
0904										
0905										
0906										
0908					Os幼	Os	Os幼			
0909										
0910										
0912										
0913								Os幼		
0914										
0915										
0916										
0917										
0918								Os幼		
0919										
0920							Os幼			
0921								Os幼		
0922							Os幼			
0923										
0924								Os幼		
0926										
0927										
0928								Os幼		
0929										
0930										
当該種観察日数	6	8	9	9	53	49	41	49	1	1
当該種確認率	4.3%	5.7%	6.4%	6.4%	37.6%	34.8%	29.1%	34.8%	0.7%	0.7%

日付	ヤブサメ	ブッポウソウ	サンショウクイ	エゾビタキ	モズ	カケス	オシドリ	マミチャジナイ	オナガ	ルリビタキ	確認種数
20140401							○♂				13
0402											15
0404							○♂♀			○♀	18
0405											14
0406											17
0407											16
0408											17
0409											15
0412											14
0413											22
0414											23
0415											17
0416	○s										20
0417											20
0419	○s										19
0420											20
0422	○s										21
0423											19
0424											18
0425											18
0426											19
0427			○								22
0428											16
0429	○s										19
0501											18
0502	○s										18
0503											23
0504											20
0505											22
0506											23
0507											21
0510											17
0511											16
0512											21
0514											19
0516											21
0517											17
0518											17
0519											16
0520											18
0522											21
0523											17
0524											19
0525		○									18
0526											18
0527											17
0528											18
0529											18
0530											19
0531											19
0601											16
0602	○s										21
0603											16
0604											17
0605											19
0608	○s										20
0609	○s										19
0610											18
0611											20
0613											21
0614											20
0617											20
0618	○s										17
0619											19
0620											22
0621											18
0623											16
0624											17
0626											16
0627											20
0628											13
0629	○s										13
0630											16

日付	ヤブサメ	ブッポウソウ	サンショウクイ	エゾビタキ	モズ	カケス	オシドリ	マミチャジナイ	オナガ	ルリビタキ	確認種数
0701											18
0702											18
0703											16
0706											18
0708											16
0709											14
0710											12
0711		○									13
0714											16
0715											16
0716											13
0717											17
0719									○		15
0720											17
0721											12
0722											13
0723											12
0724											16
0725											14
0726											14
0727											14
0728											15
0729											12
0730											11
0801											15
0802											11
0803											11
0804											14
0805											13
0806											14
0807											15
0808											10
0809											12
0811											14
0816											9
0817											11
0822											12
0823											10
0826											13
0829											11
0830											12
0831											20
0902											13
0903											15
0904											14
0905											13
0906											9
0908											18
0909											7
0910											11
0912											9
0913											16
0914											12
0915											18
0916											12
0917											13
0918											17
0919				○							14
0920				○							18
0921				○							19
0922				○		○					19
0923											19
0924											15
0926				○							15
0927				○	○	○					14
0928											16
0929					○♀	○					23
0930				○	○	○		○			16
											総確認種数
当該種観察日数	10	2	1	7	3	4	2	1	1	1	65
当該種確認率	7.1%	1.4%	0.7%	5.0%	2.1%	2.8%	1.4%	0.7%	0.7%	0.7%	